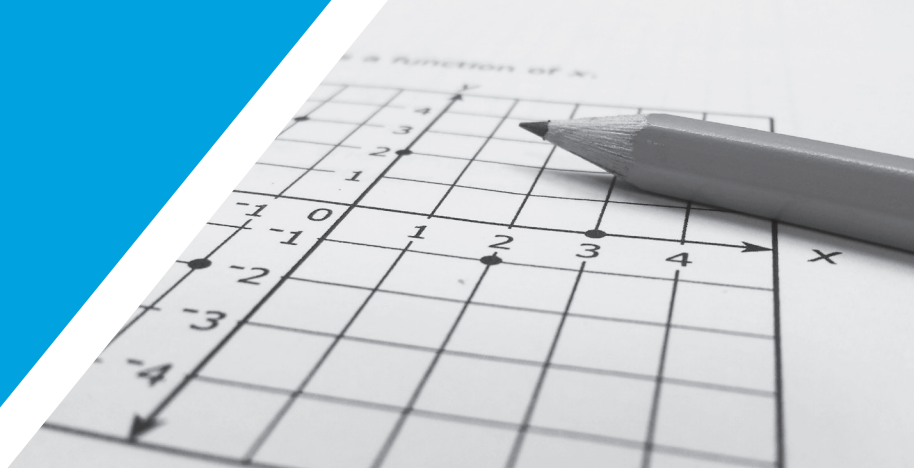
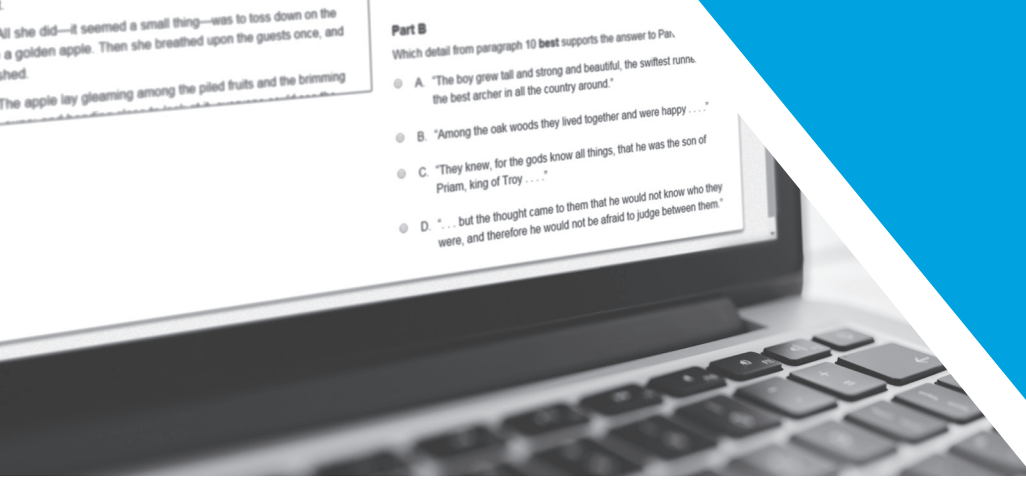


# वसंत



**Illinois तत्परता मूल्यांकन  
स्कोर रपॉर्ट  
व्याख्या मार्गदर्शिका (गाइड)**



## वषियसूची

<b>1.0 माता-पति और शिक्षकों के लिए सामान्य जानकारी .....</b>	<b>1</b>
1.1 पृष्ठभूमि.....	1
1.2 IAR मूल्यांकन .....	1
1.3 परणामों की रपिर्टिगि की गोपनीयता .....	1
1.4 इस गाइड का उद्देश्य.....	1
<b>2.0 Illinois तत्परता व्यक्तिगत छात्र रपिर्ट (ISR) के आकलन को समझना.....</b>	<b>2</b>
2.1 IAR व्यक्तिगत छात्र रपिर्ट में स्कोर के प्रकार.....	2
2.1.1 स्केल स्कोर .....	2
2.1.2 प्रदर्शन स्तर.....	2
2.1.3 उपदावा प्रदर्शन संकेतक.....	2
2.2 नमूना ISR (ELA/L) .....	3
2.3 नमूना ISR (गणति) .....	5
2.4 व्यक्तिगत छात्र रपिर्ट का वविरण.....	7
2.4.1 सामान्य जानकारी.....	7
2.4.2 समग्र मूल्यांकन स्कोर.....	7
2.4.3 उपदावा श्रेणी के अनुसार प्रदर्शन .....	9
2.4.4 रपिर्टिगि श्रेणी के अनुसार प्रदर्शन.....	9
<b>परशिष्ट A.....</b>	<b>11</b>
स्केल स्कोर श्रेणियाँ .....	12



## 1.0 माता-पति और शिक्षकों के लिए सामान्य जानकारी

### 1.1 पृष्ठभूमि

Illinois तत्परता मूल्यांकन (IAR) ग्रेड 3-8 के छात्रों की अंग्रेजी भाषा कला और गणति में Illinois शिक्षण मानकों को पूरा करने में प्रगतिका आकलन करता है।

### 1.2 IAR मूल्यांकन

IAR का प्राथमिक उद्देश्य छात्रों को यह प्रदर्शित करने का अवसर देना है कि वे गणति और अंग्रेजी भाषा कला में क्या जानते हैं और क्या कर सकते हैं; छात्रों की शिक्षा में सहायता करने में शिक्षकों की सहायता करना; मूल्यांकन में प्रौद्योगिकी का उपयोग करना; सभी स्तरों पर अग्रिमि जवाबदेही को बढ़ावा देना; और छात्रों के लिए कॉलेज और करियर की तत्परता का एक माप प्रदान करना।

SPRING Illinois तत्परता मूल्यांकन या तो कंप्यूटर-आधारित या पेपर-आधारित प्रारूप में संचालित किया गया था। अंग्रेजी भाषा कला/साक्षरता (ELA/L) मूल्यांकन पाठ का विश्लेषण करते समय प्रभावी ढंग से लिखने पर केंद्रित थे। गणति के मूल्यांकन कौशल और अवधारणाओं को लागू करने, अमूर्त तर्क की आवश्यकता वाले बहु-चरणीय समस्याओं को समझने और सटीकता, दृढ़ता और उपकरणों के रणनीतिक उपयोग के साथ वास्तविक दुनिया की समस्याओं का मॉडलिंग करने पर केंद्रित थे। दोनों विषय क्षेत्रों में, छात्रों ने चयनित-प्रतिक्रिया वाले प्रश्नों और रचित स्थान भरने वाले प्रश्नों के उत्तर देकर अपने अर्जित कौशल और ज्ञान का भी प्रदर्शन किया।

### 1.3 परणामों की रपिर्तगि की गोपनीयता

IAR में व्यक्तिगत छात्र प्रदर्शन के परणाम गोपनीय होते हैं और इन्हें केवल 1974 के फ़ैमिली एजुकेशनल राइट्स एंड प्राइवैसी एक्ट (FERPA) [20 U.S.C. धारा 1232g] के अनुसार जारी किया जा सकता है। सामूहिक छात्र प्रदर्शन डेटा सार्वजनिक रूप से उपलब्ध कराया जाता है, और इसमें किसी भी छात्र या शिक्षक का नाम शामिल नहीं होता।

### 1.4 इस गाइड का उद्देश्य

यह गाइड IAR परणामों के लिए प्रदान की गई व्यक्तिगत छात्र रपिर्त, स्कूल रपिर्त और डिसट्रिक्ट रपिर्त के बारे में जानकारी प्रदान करती है। खंड 2.0, जो व्यक्तिगत छात्र रपिर्त के तत्वों की रूपरेखा पेश करता और व्याख्या करता है, को अभिवक्तों के साथ साझा किया जा सकता है। यह खंड अभिवक्तों को अपने बच्चे के परीक्षा परणामों को समझने में मदद करेगा। धारा 3.0 स्कूल और डिसट्रिक्ट रपिर्त के तत्वों की रूपरेखा पेश करती और व्याख्या करती है। प्रत्येक राज्य की जवाबदेही रपिर्तगि के लिए अपनाई गई नीतियाँ और गणनाएँ मूल्यांकन रपिर्तों में उपयोग की गई नीतियाँ और गणनाओं से अलग हो सकती हैं।

इस गाइड में शामिल नमूना रपिर्त केवल उदाहरण के लिए हैं। इन्हें रपिर्त की मूल रूपरेखा और उसमें दी गई जानकारी को दिखाने के लिए प्रस्तुत किया गया है। नमूना रपिर्त में किसी भी परीक्षा प्रशासन से प्राप्त वास्तविक डेटा शामिल नहीं है।

## 2.0 Illinois तत्परता व्यक्तगित छात्र रपिर्त (ISR) के आकलन को समझना

### 2.1 IAR व्यक्तगित छात्र रपिर्त में स्कोर के प्रकार

IAR पर छात्र के प्रदर्शन का वर्णन व्यक्तगित छात्र रपिर्त में स्केल स्कोर, प्रदर्शन स्तर और उपदावा प्रदर्शन संकेतकों का उपयोग करके किया जाता है। रपिर्त के संबंधित खंडों में राज्य के औसत परिणाम शामिल किए गए हैं ताकि अभिभावकों को यह समझने में मदद मिल सके कि उनके बच्चे का प्रदर्शन अन्य छात्रों के प्रदर्शन की तुलना में कैसा है।

#### 2.1.1 स्केल स्कोर

स्केल स्कोर एक संख्यात्मक मान है जो छात्र के प्रदर्शन का सारांश प्रस्तुत करता है। सभी छात्रों को एक ही सेट के परीक्षण प्रश्नों के उत्तर नहीं देने होते, इसलिए प्रत्येक छात्र के परीक्षा स्कोर (परीक्षण प्रश्नों पर प्राप्त अंक) को विभिन्न रूपों और परीक्षण व्यवस्थापन के बीच कठिनाई में मामूली भिन्नताओं के लिए समायोजित किया जाता है। स्केल स्कोर से यह संभव होता है कि एक ही ग्रेड या वर्ष में अलग-अलग टेस्ट संस्करणों और वर्षों के बीच छात्रों के प्रदर्शन की सही तुलना की जा सके। IAR रपिर्त अंग्रेजी भाषा कला/साक्षरता और गणति के लिए समग्र स्केल स्कोर प्रदान करती है, जो छात्र के प्रदर्शन स्तर को निर्धारित करते हैं। IAR स्केल स्कोर सभी परीक्षणों के लिए 650 से 850 तक होते हैं। इसके अतिरिक्त, IAR अंग्रेजी भाषा कला/साक्षरता रपिर्त पढ़ने और लिखने दोनों के लिए अलग-अलग स्केल स्कोर प्रदान करती है। IAR पढ़ने के स्केल स्कोर 10 से 90 तक होते हैं, और IAR लेखन के स्केल स्कोर 10 से 60 तक होते हैं।

उदाहरण के लिए, यदि कोई छात्र ग्रेड 8 के गणति मूल्यांकन के एक फॉर्म में 800 का समग्र स्केल स्कोर अर्जित करता है, तो उससे ग्रेड 8 के गणति मूल्यांकन के किसी अन्य फॉर्म में भी 800 का समग्र स्केल स्कोर अर्जित करने की अपेक्षा की जाएगी। इसके अलावा, छात्र का समग्र स्केल स्कोर और उसकी अवधारणाओं व कौशल की समझ उस छात्र के बराबर मानी जाती है जिसने यही मूल्यांकन पछिले साल या अगले साल दिया हो।

#### 2.1.2 प्रदर्शन स्तर

प्रत्येक प्रदर्शन स्तर एक व्यापक, श्रेणीबद्ध स्तर होता है जो छात्र के समग्र स्केल स्कोर द्वारा परिभाषित होता है और इसका उपयोग यह बताकर छात्र के समग्र प्रदर्शन की रपिर्त करने के लिए किया जाता है कि छात्रों ने अपने ग्रेड स्तर/पाठ्यक्रम की अपेक्षाओं को कितनी अच्छी तरह पूरा किया। प्रत्येक प्रदर्शन स्तर को मूल्यांकन के लिए समग्र स्केल स्कोर की एक शृंखला द्वारा परिभाषित किया जाता है। Illinois तत्परता मूल्यांकन के लिए चार प्रदर्शन स्तर हैं:

- स्तर 4: प्रवीणता स्तर से ऊपर
- स्तर 3: प्रवीण
- स्तर 2: प्रवीणता के करीब
- स्तर 1: प्रवीणता से नीचे

जो छात्र स्तर 3 ('प्रवीण') और स्तर 4 ('प्रवीणता से ऊपर') पर प्रदर्शन करते हैं, उन्होंने यह दिखा दिया है कि वे अगली कक्षा या पाठ्यक्रम के लिए तैयार हैं। परीक्षा प्रदर्शन स्तरों से संबंधित अतिरिक्त जानकारी परिशिष्ट A में पाई जा सकती है।

प्रदर्शन स्तर विवरण (Performance Level Descriptors) यह बताते हैं कि प्रत्येक वर्षिय क्षेत्र (जैसे अंग्रेजी भाषा कला और गणति) में, हर ग्रेड या पाठ्यक्रम के अनुसार, छात्रों को क्या ज्ञान, कौशल और अभ्यास आने चाहिए — और वे उन्हें कैसे प्रदर्शित कर सकते हैं। PLDs नमिन्लिखित साइट पर उपलब्ध हैं: <https://il.mypersonsupport.com/reporting/> पर उपलब्ध हैं।

#### 2.1.3 उपदावा प्रदर्शन संकेतक

IAR के लिए उप-दावा प्रदर्शन संकेतक ग्राफिकल नरिपणों का उपयोग करके रपिर्त किए जाते हैं जो दर्शाते हैं कि छात्र ने उन छात्रों के समग्र प्रदर्शन की तुलना में कैसा प्रदर्शन किया जो वर्षिय क्षेत्र में कुशल थे या कुशल होने के करीब थे।

उप-दावा प्रदर्शन को स्केल स्कोर या प्रदर्शन स्तरों के बजाय श्रेणियों का उपयोग करके रिपोर्ट किया जाता है।

- उच्च स्तर की तत्परता - अक्षर H द्वारा दर्शाई जाती है **H**
- मध्यम स्तर की तत्परता - अक्षर M द्वारा दर्शाई जाती है **M**
- निम्न स्तर की तत्परता - अक्षर L द्वारा दर्शाई जाती है **L**

## 2.2 नमूना ISR (ELA/L)



**A**

पहला नाम अंतिम नाम

जन्म तिथि: 04/05/2014 ID : 402145182 ग्रेड: 3

सैपल जलिका नाम

उदाहरण स्कूल का नाम

इलिनॉय

स्प्रिंग 2025

**B**

ग्रेड 3 ELA

अंग्रेज़ी भाषा की कला/साक्षरता से जुड़ी असेसमेंट रिपोर्ट, 2024-2025

3

इलिनॉय लर्निंग स्टैंडर्ड्स उन स्किल्स, कॉन्टेंट नॉलेज और महत्वपूर्ण सोच क्षमताओं का वर्णन करते हैं, जिनकी हर ग्रेड स्तर पर छात्रों को आवश्यकता होती है, ताकि वे हाई स्कूल के आखिर तक कॉलेज और करियर की तैयारी के लिए सही ट्रैक पर रहें। इलिनॉय असेसमेंट ऑफ रेडीनेस (IAR) यह अनुमान लगाता है कि पहला नाम01 इलिनॉय लर्निंग स्टैंडर्ड्स के साथ कतिनी सफलतापूर्वक गति बनाए हुए हैं।

**C**

पहलानाम के परिणामों के बारे में 01 एक व्यक्तिगत वीडियो देखने और असेसमेंट के बारे में ज़्यादा जानने के लिए, डाई ओर दिखाए गए QR कोड का इस्तेमाल करें, या <https://familyportal.pearson.com/il> पर जाएं



**D**

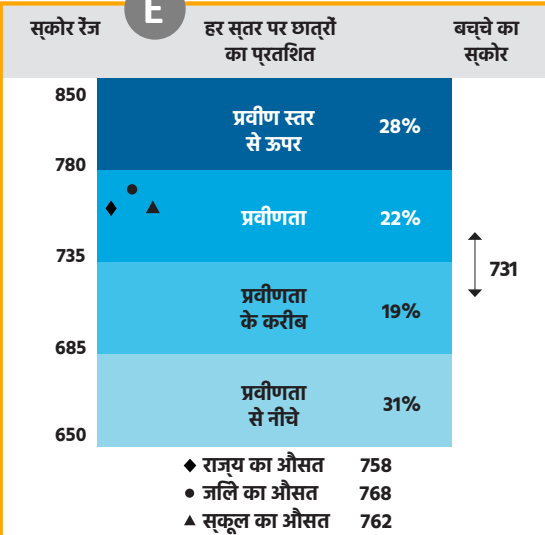
मैं इस रिपोर्ट का इस्तेमाल कैसे कर सकता/सकती हूँ?

राज्य शिक्षा बोर्ड ने वर्तमान शिक्षा देने के लिए IAR स्कोर को चार दक्षता स्तरों में बांटा है।

अपने शिक्षक से पूछें:

- ग्रेड 3 की भाषा कला/साक्षरता में अलग-अलग स्किल लेवल की विशेषताओं और महत्वपूर्ण सोच क्षमताओं के उदाहरणों के लिए, कृपया <https://il.mypearsonsupport.com/reporting> पर ज़्यादा जानकारी पाएं।
- यह रिपोर्ट आपके बच्चे की वर्तमान क्षमताओं और चुनौतियों के बारे में क्या बताती है।
- इस वर्ष उनका परिणाम कैसा रहेगा और उनकी स्थिति में सुधार करने के लिए घर पर क्या किया जा सकता है?

**E**



**F**

आपके बच्चे का स्कोर

पहला नाम01 ने 2025 IAR में 3 ग्रेड में 731 स्कोर हासिल किया। यह स्कोर शैक्षणिक वर्षों में छात्र की वर्तमान दक्षता के साथ-साथ जो कुछ उन्होंने सीखा है उसे नए शैक्षणिक कामों में लागू करने की उनकी क्षमता का मूल्यांकन करता है। हाई स्कोर होने का मतलब होता है कि बच्चे की भाषा/पढ़ने-लिखने की समझ अच्छी है और वह इसे मुश्किल शैक्षणिक कामों और समस्याओं में भी अच्छे से इस्तेमाल कर सकता है।

यह याद रखना ज़रूरी है कि आपके बच्चे का IAR स्कोर उनकी वर्तमान शिक्षा का एक अनुमान है। आपके बच्चे का स्कोर 15.0 पॉइंट्स तक ज़्यादा या कम हो सकता है। अगर आपका बच्चा कई बार इस परीक्षा में बैठता/बैठती है, तो उसके स्कोर में यह बदलाव आसानी से देखने को मिलता है। स्कोर में देखे जाने वाले इन बदलावों पर ध्यान नहीं देना चाहिए।

यह ध्यान देना भी ज़रूरी है कि पिछले परिणामों के आधार पर भविष्य की शैक्षणिक वृद्धि और सफलता को तय नहीं किया जा सकता है। हाई क्वालिटी वाली शिक्षा और छात्र की कोशिश और सहभागिता भविष्य की परफॉर्मेंस को बेहतर बनाने में मदद करती है।

**G**

पूर्वानुमानित Lexile माप: 230L और रेंज: 130L - 280L  
 रीडिंग के लिए Lexile® फ्रेमवर्क का इस्तेमाल आपके बच्चे को उसके पढ़ने के स्तर के अनुसार टेक्स्ट से मिलान करने के लिए किया जा सकता है। ज़्यादा जानकारी के लिए और छात्रों को पढ़ने की क्षमता में वृद्धि के लिए संसाधनों को एक्सेस करने के लिए, लेक्साइल पैरेंट गाइड पर जाएं <https://hub.lexile.com/lexile-measures-parent-guide/>.

H

### छात्र का वृद्धि प्रतश्चित

इस वर्ष आपके बच्चे या उनके शैक्षणिक साथियों के बारे में अपर्याप्त जानकारी थी, जिससे छात्र के वृद्धि प्रतश्चित की गणना नहीं की जा सकी। इलिनॉय में किसी छात्र के परीक्षा देने का पहला वर्ष उनका आधार वर्ष होता है।

## पढ़ने और लिखने की तैयारी के पांच क्शेत्रों पर एक करीबी नज़र

कॉलेज और करियर की तैयारी के लिए सही ट्रैक पर बने रहने के लिए, छात्रों को हर ग्रेड स्तर पर अलग-अलग स्कूल, वषिय सामग्री का ज्ञान और महत्वपूर्ण सोच क्षमताएं सीखनी होती हैं। अक्सर ये चीज़ें अलग-अलग रफ्तार से वकिसति होती हैं, क्योंकि हर शक्षिक और स्कूल की पढ़ाई की प्राथमकताएं अलग होती हैं, छात्रों की रुचियां और स्कूल के बाहर के अनुभव भी अलग होते हैं, और भी कई कारण हो सकते हैं।

IAR आपके बच्चे के पढ़ने और लिखने की तैयारी को चार क्शेत्रों में आंकता है, और हर क्शेत्र में उसकी परफॉर्मंस को तीन स्तरों में से किसी एक में रखता है: **H-हाई**, **M-मध्यम** या **L-नमिन**। महत्वपूर्ण शैक्षणिक क्शेत्रों में आपके बच्चे की परफॉर्मंस की जानकारी होने से आप उनके शक्षिकों के साथ ज़्यादा प्रभावी बातचीत कर सकते हैं, जिससे भवषिय के शैक्षणिक विकास में बेहतर सहायता मलि सकती है।

J

H

अगर आपके बच्चे की तैयारी का स्तर **उच्च** आंका गया है, तो शक्षिक(शक्षिकों) से पूछें कि स्कूल और घर दोनों जगह उनकी स्कूल को और गहराई से मज़बूत करने के लिए उन्हें किस प्रकार की चुनौतियां दी जा सकती हैं।

M

अगर आपके बच्चे की तैयारी का स्तर **मध्यम** आंका गया है, तो शक्षिक(शक्षिकों) से पूछें कि स्कूल में अध्ययन और घर पर गतिविधियों के माध्यम से इस क्शेत्र में बेहतर परफॉर्म करने के लिए उन्हें कैसे सहायता दी जा सकती है।

L

अगर आपके बच्चे की तैयारी का स्तर **नमिन** आंका गया है, तो शक्षिक(शक्षिकों) से पूछें कि ग्रेड-स्तर की अपेक्षाओं को पूरा करने के लिए स्कूल में उन्हें कनि अतिरिक्त सहायताओं की आवश्यकता है और घर पर आपके बच्चे की सहायता करने के लिए कौन-कौन से संसाधन उपलब्ध हैं।

जो छात्र इन पांच क्शेत्रों में तैयार हैं, वे नमिनलिखित काम सफलतापूर्वक कर रहे हैं:

K

M

### साहित्यिक पाठ

कथा, नाटक, और कविता को पढ़ना और वशिलेषण करना

H

### सूचनात्मक पाठ

गैर-काल्पनिक साहित्य, इतिहास, वजिज्ञान और कला को पढ़ना और उनका वशिलेषण करना

M

### शब्दावली

शब्दों का अर्थ तय करने के लिए अनुभव, संदर्भ और वशिलेषण का इस्तेमाल करना

H

### लिखित अभवियक्ता

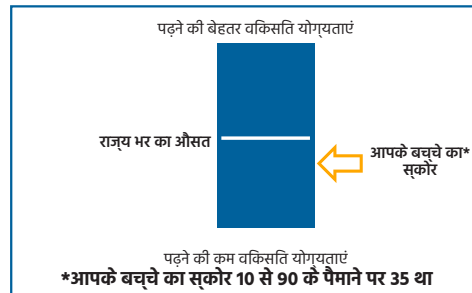
छात्रों ने जो पढ़ा है, उससे अच्छी तरह वकिसति लेखन की रचना करना

M

### भाषा नयिमों का नॉलेज और इस्तेमाल

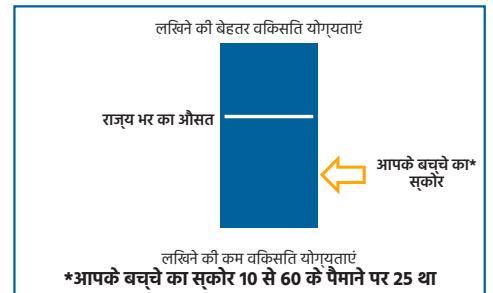
मानक अंग्रेजी के नयिमों का इस्तेमाल करके लिखना

### समग्र पठन



L

### समग्र लेखन



M

## 2.3 नमूना ISR (गणति)



**A**

पहला नाम अंतिम नाम

जन्म तथि: 04/11/2012 ID: 230024383 ग्रेड: 3  
सैपल जलि का नाम  
उदाहरण स्कूल का नाम  
इलिनॉय

**B**

ग्रेड 3 गणति

स्प्रिंग 2025

गणति वषिय की असेसमेंट रपिर्त, 2024-2025

इलिनॉय लर्निंग स्टैंडर्ड्स उन स्कलिस, कॉन्टेंट नॉलेज और महत्वपूर्ण सोच क्षमताओं का वर्णन करते हैं, जिनकी हर ग्रेड स्तर पर छात्रों को आवश्यकता होती है, ताकि वे हाई स्कूल के आखरि तक कॉलेज और करियर की तैयारी के लिए सही ट्रैक पर रहें। इलिनॉय असेसमेंट ऑफ रेडीनेस (IAR) यह अनुमान लगाता है कि पहला नाम 07 इलिनॉय लर्निंग स्टैंडर्ड्स के साथ कतिनी सफलतापूर्वक गत बनाए हुए है।

3

**C**

पहला नाम 07 के परणामों के बारे में एक व्यक्तिगत वीडियो देखने और असेसमेंट के बारे में ज्यादा जानने के लिए, दाई ओर दिखाए गए QR कोड का इस्तेमाल करें, या <https://familyportal.pearson.com/il> पर जाएं



**D**

मैं इस रपिर्त का इस्तेमाल कैसे कर सकता/सकती हूँ?

राज्य शिक्षा बोर्ड ने वर्तमान शिक्षा देने के लिए IAR स्कोर को चार दक्षता स्तरों में बांटा है।

अपने शिक्षक से पूछें:

- ग्रेड 3 की गणति में अलग-अलग स्कलिक के स्तरों की विशेषताओं और महत्वपूर्ण सोच क्षमताओं के उदाहरणों के लिए या ज्यादा जानकारी पाने के लिए <https://il.mypearsonsupport.com/reporting> पर जाएं।
- यह रपिर्त आपके बच्चे की वर्तमान क्षमताओं और चुनौतियों के बारे में क्या बताती है।
- इस वर्ष उनका परणाम कैसा रहेगा और उनकी स्थिति में सुधार करने के लिए घर पर क्या कया जा सकता है?

**E**

स्कोर रेंज	हर स्तर पर छात्रों का प्रतिशत	बच्चे का स्कोर
850	प्रवीण स्तर से ऊपर 18%	779
781	प्रवीणता 24%	
732	प्रवीणता के करीब 24%	
705	प्रवीणता से नीचे 34%	
650		

♦ राज्य का औसत 770  
 ● जलि का औसत 758  
 ▲ स्कूल का औसत 750

**F**

आपके बच्चे का स्कोर

पहला नाम 07 2025 IAR में 3 ग्रेड में 779 स्कोर हासिल किया। यह स्कोर शैक्षणिक वषियों में छात्र की वर्तमान दक्षता के साथ-साथ जो कुछ उन्होंने सीखा है उसे नए शैक्षणिक कामों में लागू करने की उनकी क्षमता का मूल्यांकन करता है। हाई स्कोर आमतौर गणति के बेहतर ज्ञान स्तर और उस ज्ञान को मुश्किल शैक्षणिक कामों और समस्याओं में लागू करने की ज्यादा क्षमता को दिखाते हैं।

यह याद रखना ज़रूरी है कि आपके बच्चे का ISA स्कोर उनकी वर्तमान शिक्षा का एक अनुमान है। आपके बच्चे का स्कोर 7.5 पॉइंट्स से ज्यादा या कम हो सकता है। अगर आपका बच्चा कई बार इस परीक्षा में बैठता/बैठती है, तो उसके स्कोर में यह बदलाव आसानी से देखने को मिलता है। स्कोर में देखे जाने वाले इन बदलावों पर ध्यान नहीं देना चाहिए।

यह ध्यान देना भी ज़रूरी है कि पिछले परणामों के आधार पर भविष्य की शैक्षणिक वृद्धि और सफलता को तय नहीं किया जा सकता है। हाई क्वालिटी वाली शिक्षा और छात्र की कोशिश और सहभागिता भविष्य की परफॉर्मेंस को बेहतर बनाने में मदद करती है।

**G**

पूर्वानुमानित Quantile माप: 990Q और रेंज: 940Q - 1040Q

गणति के लिए Quantile® फ्रेमवर्क का इस्तेमाल छात्र की गणतीय क्षमता के आधार पर गणति शिक्षण के लिए संसाधन खोजने में मदद के लिए किया जा सकता है। गणति में छात्र की प्रगतिका समर्थन करने के लिए अधिक जानने और संसाधनों तक पहुंचने के लिए, क्वान्टाइल पेरेंट गाइड <https://hub.lexile.com/quantile-measures-parent-guide/> पर जाएं।

**H**

### छात्र का वृद्धिप्रतशित

इस वर्ष आपके बच्चे या उनके शैक्षणिक साथियों के बारे में अपर्याप्त जानकारी थी, जिससे छात्र के वृद्धिप्रतशित की गणना नहीं की जा सकी। इलिनॉय में किसी छात्र के परीक्षा देने का पहला वर्ष उनका आधार वर्ष होता है।

## गणति की तैयारी के चार क्षेत्रों पर एक करीबी नज़र

**I**

कॉलेज और करियर की तैयारी के लिए सही ट्रैक पर बने रहने के लिए, छात्रों को हर ग्रेड स्तर पर अलग-अलग स्कूल, वषिय सामग्री का ज्ञान और महत्वपूर्ण सोच क्षमताएं सीखनी होती हैं। अक्सर ये चीज़ें अलग-अलग रफ़्तार से वकिसति होती हैं, क्योंकि हर शक्षिक और स्कूल की पढ़ाई की प्राथमकिताएं अलग होती हैं, छात्रों की रुचियां और स्कूल के बाहर के अनुभव भी अलग होते हैं, और भी कई कारण हो सकते हैं।

IAR आपके बच्चे की परफॉर्मंस को हर क्षेत्र के लिए **H-हाई, M-मध्यम, या L-नमिन** स्तर पर रखकर गणति के चार क्षेत्रों में आंकता है। महत्वपूर्ण शैक्षणिक क्षेत्रों में आपके बच्चे की परफॉर्मंस की जानकारी होने से आप उनके शक्षिकों के साथ ज्यादा प्रभावी बातचीत कर सकते हैं, जिससे भवषिय के शैक्षणिक वकिस में बेहतर सहायता मलि सकती है।

**J**

**H**

अगर आपके बच्चे की तैयारी का स्तर **उच्च** आंका गया है, तो शक्षिक(शक्षिकों) से पूछें कि स्कूल और घर दोनों जगह उनकी स्कूल को और गहराई से मज़बूत करने के लिए उन्हें कसि प्रकार की चुनौतियां दी जा सकती हैं।

**M**

अगर आपके बच्चे की तैयारी का स्तर **मध्यम** आंका गया है, तो शक्षिक(शक्षिकों) से पूछें कि स्कूल में अध्ययन और घर पर गतविधियों के माध्यम से इस क्षेत्र में बेहतर परफॉर्म करने के लिए उन्हें कैसे सहायता दी जा सकती है।

**L**

अगर आपके बच्चे की तैयारी का स्तर **नमिन** आंका गया है, तो शक्षिक(शक्षिकों) से पूछें कि ग्रेड-स्तर की अपेक्षाओं को पूरा करने के लिए स्कूल में उन्हें कनि अतरिकित सहायताओं की आवश्यकता है और घर पर आपके बच्चे की सहायता करने के लिए कौन-कौन से संसाधन उपलब्ध हैं।

**जो छात्र इन चार क्षेत्रों में तैयार हैं, वे नमिनलखिति काम सफलतापूर्वक कर रहे हैं:**

**M**

### प्रमुख कॉन्टेंट

**K**

गुणा और भाग, क्षेत्र, माप और मूल भनि की समझ से जुड़ी समस्याओं को हल करना

**M**

### गणतीय तर्क व्यक्त करना

तार्ककि गणतीय समाधान बनाना और उनका लॉजकि प्रस्तुत करना, और दूसरों की सोच का वश्लेषण कर उसे सुधारना

**M**

### अतरिकित और सहायक कॉन्टेंट

परधि, स्थानीय मान, ज्यामतीय आकृतियां, और डेटा के प्रतनिधित्व से संबंधित समस्याओं को हल करना

**M**

### मॉडलिंग और अनुप्रयोग करना

असल-दुनिया की समस्याओं को हल करना, सबिल्स के साथ समस्याओं का प्रतनिधित्व और समाधान करना, मात्रात्मक रूप से तर्क करना, और सही टूल्स का रणनीतिक रूप से इस्तेमाल करना

## 2.4 व्यक्तगित छात्र रपिर्त का वविरण

### 2.4.1 सामान्य जानकारी

#### A. पहचान संबंधी जानकारी

व्यक्तगित छात्र रपिर्त में छात्र का नाम, जन्म तथि, राज्य छात्र आईडी, मूल्यांकन के समय ग्रेड स्तर, डिसट्रिक्ट का नाम, स्कूल का नाम और राज्य सूचीबद्ध होता है। मूल्यांकन के समय ग्रेड स्तर भी रपिर्त के बाई ओर एक बॉक्स में दखिया गया है।

#### B. रपिर्त का वविरण

रपिर्त का वविरण यह बताता है ककिसि ग्रेड स्तर का मूल्यांकन कया गया, कसि वषि (अंगरेजी भाषा कला/साक्षरता या गणति) का मूल्यांकन हुआ, और यह मूल्यांकन कसि वर्ष में लया गया। यह मूल्यांकन और स्कोर रपिर्त का एक सामान्य अवलोकन भी प्रदान करता है।

#### C. फैमिली पोर्टल

व्यक्तगित छात्र रपिर्त में अभिवाकों के लिए IL परिवार पोर्टल के माध्यम से छात्र रपिर्त और रपिर्त स्पष्टीकरण वीडयो तक पहुँचने की जानकारी शामिल है। फैमिली पोर्टल को <https://familyportal.pearson.com/il> पर एक्सेस कया जा सकता है।

#### D. रपिर्त का उपयोग कैसे करें

यह अनुभाग मार्गदर्शन प्रदान करता है कअभिवाक अपने बच्चे के शिक्षक(शिक्षकों) के साथ चर्चा शुरू करने के लिए रपिर्त का उपयोग कैसे कर सकते हैं। अभिवाकों और शिक्षकों के लिए यह सुनिश्चित करने के लिए नियमित रूप से जाँच करना महत्वपूर्ण है कछात्र सही रास्ते पर बने रहने के लिए आवश्यक कौशल सीख रहे हैं। यह जानकारी बच्चे की खूबियों और चुनौतियों की पहचान करने में भी मदद कर सकती है ताकअभिवाक और शिक्षक छात्र की शैक्षणिक प्रगति में सहयोग कर सकें।

### 2.4.2 समग्र मूल्यांकन स्कोर

#### E. समग्र प्रदर्शन का ग्राफिक प्रतनिधित्व: समग्र स्केल स्कोर और प्रदर्शन स्तर

यह ग्राफ चार प्रदर्शन स्तरों को दर्शाता है और यह दखिता है कछात्र का समग्र स्केल स्कोर उस पैमाने पर कहाँ स्थति है। छात्र का स्कोर उस काले त्रिज्या द्वारा दर्शाया गया है, जो समग्र स्केल स्कोर की सीमा पर स्थति होता है और प्रत्येक प्रदर्शन स्तर को परभाषति करता है। समग्र स्केल स्कोर की श्रेणियों ग्राफिक के नीचे दर्शाई गई हैं। प्रत्येक प्रदर्शन स्तर तक पहुँचने के लिए आवश्यक स्केल स्कोर ELA/L और गणति दोनों में भनि होता है। प्रत्येक प्रदर्शन स्तर के लिए स्केल स्कोर श्रेणियों की पूरी सूची के लिए **परशिष्ट A** देखें। इस अनुभाग में राज्य का औसत समग्र स्केल स्कोर और राज्य-स्तरीय प्रदर्शन स्तरों के प्रतशित भी शामिल है।

#### F. आपके बच्चे का स्कोर

रपिर्त का यह भाग आपके बच्चे के समग्र स्केल स्कोर से संबंधति जानकारी के साथ ही उस स्कोर में अपेक्षति परिवर्तनों का अनुमान भी प्रदान करता है यदविह कई बार परीक्षा देता है।

#### G. लेक्ज़ाइल और क्वॉराइल माप

लेक्ज़ाइल माप छात्र की पठन क्षमता और कसि पाठ, जैसे कपुस्तक या पत्रिका लेख, की कठनिई, दोनों को दर्शाता है। जब एक साथ उपयोग कया जाता है, तो लेक्ज़ाइल रीडर और लेक्ज़ाइल टेक्स्ट माप माता-पति और शिक्षकों को छात्रों की वशिष्ट पठन क्षमताओं से मेल खाने वाली पुस्तकें, लेख और अन्य सामग्री चुनने में मदद करते हैं। जब कोई छात्र अपनी लेक्ज़ाइल सीमा के भीतर पाठ पढ़ता है, तो उसके पाठ को समझने के लिए पर्याप्त रूप से समझने की संभावना होती है, साथ ही रुचि और सीखने को बनाए रखने के लिए पर्याप्त चुनौती भी होती है।

अधिक जानकारी के लिए देखें: [www.Lexile.com](http://www.Lexile.com)

क्वांटाइल माप छात्र की गणतीय उपलब्धि और गणतीय कौशल या अवधारणा की कठिनाई, दोनों को दर्शाता है। क्वांटाइल माप शिक्षकों को उपयुक्त गणति या संसाधनों की पहचान करने में मदद करते हैं जो उनके छात्रों की क्षमताओं से मेल खाते हैं ताकि निर्देश को लक्षित किया जा सके और छात्रों की आवश्यकताओं को पूरा किया जा सके।

अधिक जानकारी के लिए देखें: [www.quantiles.com](http://www.quantiles.com)

## H. छात्र विकास प्रतिलिपि (SGP)

छात्र विकास प्रतिलिपि एक वर्ष से अगले वर्ष तक छात्र के अंकों पर नज़र रखकर व्यक्तिगत छात्र प्रगतिका अनुमान लगाते हैं। 1 से 99 की सीमा में, उच्च संख्याएँ उच्च वृद्धि दर्शाती हैं और नमिन संख्याएँ नमिन वृद्धि दर्शाती हैं। प्रदर्शन स्तरों के अलावा, यह जानकारी छात्रों, शिक्षकों और देखभाल करने वालों को छात्र सीखने की प्रक्रिया को बेहतर ढंग से समझने में मदद करने के लिए प्रदान की जा रही है। SGP और छात्र के वर्तमान स्कोर, दोनों को देखने से यह समझने में मदद मिलती है कि छात्र ने एक वर्ष से अगले वर्ष तक क्या सीखा।

छात्र विकास प्रतिलिपि, राज्य में छात्र के प्रदर्शन की तुलना उसके शैक्षणिक साथियों के प्रदर्शन से करते हैं। "शैक्षणिक साथी" राज्य के वे छात्र हैं जिन्होंने पिछले वर्ष(वर्षों) में छात्र के समान मूल्यांकन दिया था और समान अंक प्राप्त किए थे। छात्र विकास प्रतिलिपि उन शैक्षणिक साथियों के प्रतिलिपि को दर्शाता है जिनके बराबर या उनसे ऊपर के छात्र ने उच्च अंक प्राप्त किए हैं।

अधिकांश बाल रोग विशेषज्ञों के कार्यालयों की दीवार पर ऊँचाई और वजन का एक विकास चार्ट लगा होता है। इससे यह समझने में मदद मिलती है कि एक बच्चा अन्य बच्चों की तुलना में कहाँ खड़ा है। उदाहरण के लिए, जसि बच्चे की ऊँचाई 45वें प्रतिलिपि में आती है, वह इस उम्र के 45% बच्चों जतिना या उससे अधिक लंबा होता है। छात्र विकास प्रतिलिपि की व्याख्या इसी प्रकार की जाती है, लेकिन मापन विकास के संदर्भ में होता है। किसी छात्र का परीक्षा स्कोर अंकों में "दक्षता के करीब" हो सकता है, लेकिन उस छात्र की अपने शैक्षणिक साथियों की तुलना में उच्च वृद्धि (स्कोर में सुधार) हो सकती है। इसके विपरीत, उच्च परीक्षा स्कोर वाले छात्र का छात्र विकास प्रतिलिपि उच्च नहीं हो सकता है यदि छात्र ने अपने शैक्षणिक साथियों की तुलना में समय के साथ उतना सुधार नहीं दिखाया है।

छात्र विकास प्रतिलिपि यह निर्धारित करने के लिए उपयोगी होते हैं कि कोई छात्र वर्ष-दर-वर्ष कैसा प्रदर्शन कर रहा है। उदाहरण के लिए, यदि किसी छात्र के गणति में कुल अंक पिछले वर्ष से बदलते हैं, तो क्या यह सार्थक है या नहीं? यदि छात्र का विकास प्रतिलिपि 50 है, तो यह छात्र सामान्य विकास दर्शाता है। 50 के छात्र विकास प्रतिलिपि का अर्थ है कि यह छात्र 50वें प्रतिलिपि में है: 50% छात्रों के अंकों में समय के साथ कम वृद्धि हुई, और 50% छात्रों के अंकों में समय के साथ अधिक या कोई वृद्धि नहीं हुई।

छात्र विकास प्रतिलिपि की गणना यथासंभव अधिक से अधिक डेटा का उपयोग करके की जाती है। छात्र की प्रगतिका समान अंक प्राप्त करने वाले शैक्षणिक साथियों के सापेक्ष मापा जाता है। उदाहरण के लिए, यदि किसी छात्र को ग्रेड 3 और 4 की गणति परीक्षाओं में "प्रवीण" (proficient) श्रेणी में स्कोर प्राप्त हुआ है, तो इस वर्ष के ग्रेड 5 की गणति परीक्षा में उसका प्रतिलिपि रैंक उन साथियों की तुलना में निर्धारित किया जाएगा जिन्होंने ग्रेड 3 और 4 की गणति परीक्षाओं में समान रूप से "प्रवीण" स्कोर प्राप्त किया था। यदि इस छात्र के ग्रेड 3 गणति में कोई अंक नहीं है, तो छात्र विकास प्रतिलिपि पिछले एक वर्ष के अंकों पर आधारित होगा। यदि यह पहला वर्ष है जब किसी छात्र ने इस मूल्यांकन में भाग लिया है, तो छात्र विकास प्रतिलिपि की गणना संभव नहीं है।

ग्रेड 3 के छात्रों के लिए व्यक्तिगत छात्र रिपोर्ट में छात्र विकास प्रतिलिपि शामिल नहीं होगा, क्योंकि इन छात्रों ने पिछले वर्षों में इसी तरह के मूल्यांकन में भाग नहीं लिया था।

### 2.4.3 उपदावा श्रेणी के अनुसार प्रदर्शन

#### I. उपदावा श्रेणी

अंग्रेजी भाषा कला/साक्षरता के लिए प्रत्येक रपिर्टगि श्रेणी में वशिष्ट कौशल समूह (उपदावे) होते हैं जो छात्र IAR पर प्रदर्शित करते हैं। गणति के लिए उपदावे प्रदान किए जाते हैं, लेकिन अंग्रेजी भाषा कला/साक्षरता की तरह रपिर्टगि श्रेणियों के अंतर्गत सूचीबद्ध नहीं हैं। प्रत्येक उपदावा श्रेणी में उपदावे की पहचान करने वाला शीर्षक, छात्र के प्रदर्शन को दर्शाने वाला एक व्याख्यात्मक चहिन, और यह स्पष्टीकरण शामिल होता है कि छात्र ने उपदावे की अपेक्षाओं को पूरा किया है या नहीं।

#### J. उपदावा प्रदर्शन संकेतक

किसी छात्र की उपदावा श्रेणी यह दर्शाती है कि छात्र ने उपदावे में कतिना अच्छा प्रदर्शन किया है। समग्र और रपिर्टगि श्रेणी के अंकों की तरह, प्रत्येक उपदावे के लिए छात्र की दक्षता का एक माप एक सामान्य, अंतरनहिति माप पैमाने पर अनुमानति किया जाता है। उस पैमाने के स्तर 1 श्रेणी में प्रदर्शन को "नमिन स्तर की तत्परता" के रूप में वर्गीकृत किया जाता है, स्तर 2 श्रेणी में प्रदर्शन को "मध्यम स्तर की तत्परता" के रूप में वर्गीकृत किया जाता है और स्तर 3-4 श्रेणी में प्रदर्शन को "उच्च स्तर की तत्परता" के रूप में वर्गीकृत किया जाता है।

उप-दावा प्रदर्शन को स्केल स्कोर या प्रदर्शन स्तरों के बजाय श्रेणियों का उपयोग करके रपिर्ट किया जाता है।

- उच्च स्तर की तत्परता - अक्षर H द्वारा दर्शाई जाती है **H**
- मध्यम स्तर की तत्परता - अक्षर M द्वारा दर्शाई जाती है **M**
- नमिन स्तर की तत्परता - अक्षर L द्वारा दर्शाई जाती है **L**

#### K. उपदावा प्रदर्शन संकेतक ग्राफ़िकस का बविरण

प्रत्येक उपदावे के लिए छात्र के प्रदर्शन को एक उपदावा प्रदर्शन संकेतक द्वारा चहिनति किया जाता है।

- नरिदष्टि उपदावे के लिए **अक्षर H** यह दर्शाता है कि छात्र ने "उच्च स्तर की तत्परता प्रदर्शित की", जिसका अर्थ है कि छात्र का उपदावा प्रदर्शन, प्रदर्शन स्तर 3 या 4 के अनुरूप दक्षता के स्तर को दर्शाता है। इस उपदावे श्रेणी के छात्र संभवतः उपदावा वषिय क्षेत्र में आगे के अध्ययन में सफलतापूर्वक संलग्न होने के लिए अकादमिकि रूप से अच्छी तरह से तैयार हैं और उन्हें नरिदिशात्मक संवर्धन की आवश्यकता हो सकती है।
- नरिदष्टि उपदावे के लिए **अक्षर M** इंगति करता है कि छात्र ने "मध्यम स्तर की तत्परता प्रदर्शित की", जिसका अर्थ है कि छात्र का उप-दावा प्रदर्शन, प्रदर्शन स्तर 2 के अनुरूप दक्षता के स्तर को दर्शाता है। इस उपदावे श्रेणी के छात्रों को उप-दावे वषिय-क्षेत्र में आगे की पढ़ाई में सफलतापूर्वक संलग्न होने के लिए शैक्षणिकि सहायता की आवश्यकता हो सकती है।
- नरिदष्टि उपदावे के लिए **अक्षर L** इंगति करता है कि छात्र ने "नमिन स्तर की तत्परता प्रदर्शित की", जिसका अर्थ है कि छात्र का उप-दावा प्रदर्शन, प्रदर्शन स्तर 1 के अनुरूप दक्षता के स्तर को दर्शाता है। इस उपदावे श्रेणी के छात्र, उप-दावे वषिय-क्षेत्र में आगे की पढ़ाई में सफलतापूर्वक संलग्न होने के लिए शैक्षणिकि रूप से अच्छी तरह तैयार नहीं हैं। ऐसे छात्रों को उपदावे वषिय-क्षेत्र में उपलब्ध बिढ़ाने के लिए शक्तिषण हस्तक्षेप की आवश्यकता हो सकती है।

### 2.4.4 रपिर्टगि श्रेणी के अनुसार प्रदर्शन

**नोट:** गणति के लिए, रपिर्टगि श्रेणियां शामिल नहीं हैं। इस कारण से, नमूना गणति ISR पर L और M के लिए कोई चहिन नहीं है।

#### L. रपिर्टगि श्रेणी

अंग्रेजी भाषा कला/साक्षरता के लिए, दो रपिर्टगि श्रेणियां हैं, पठन और लेखन, जनिहें एक मोटे शीर्षक द्वारा दर्शाया गया है।

### **M. रपिस्टगि श्रेणी स्केल स्कोर के अनुसार प्रदर्शन**

अंग्रेजी भाषा कला/साक्षरता व्यक्तगित छात्र रपिस्टों के लिए, प्रत्येक रपिस्टगि श्रेणी के लिए छात्र का प्रदर्शन एक स्केल स्कोर (अनुभाग 2.1.1 देखें) के रूप में प्रदान किया जाता है, जो समग्र स्केल स्कोर से भिन्न होता है। इस कारण से, प्रत्येक रपिस्टगि श्रेणी के स्केल स्कोर का योग समग्र स्केल स्कोर के बराबर नहीं होगा। संदर्भ के लिए, इस अनुभाग में प्रत्येक रपिस्टगि श्रेणी के लिए स्केल स्कोर शामिल है (अर्थात, पठन के लिए 10-90 और लेखन के लिए 10-60)।

समग्र (या "योगात्मक") स्केल स्कोर की तरह, प्रत्येक रपिस्टगि श्रेणी में छात्र की दक्षता का एक माप एक सामान्य, अंतरनहिति मापन स्केल पर अनुमानित किया जाता है। पढ़ने के लिए, स्तर 4 प्रदर्शन मानक 50 के स्केल स्कोर पर निर्धारित किया गया है। लेखन के लिए, स्तर 4 प्रदर्शन मानक 35 के स्केल स्कोर पर निर्धारित किया गया है। इस प्रकार, एक छात्र को पढ़ने में 50 या लेखन में 35 अंक प्राप्त करके किसी दावे में कुशल माना जा सकता है।

# परशिष्ट A

## स्केल स्कोर श्रेणियाँ

ग्रेड 3 ELA/L			
स्तर 1 कट	650	स्तर 1 रेंज	650-684
स्तर 2 कट	685	स्तर 2 रेंज	685-734
स्तर 3 कट	735	स्तर 3 रेंज	735-779
स्तर 4 कट	780	स्तर 4 रेंज	780-850

ग्रेड 4 ELA/L			
स्तर 1 कट	650	स्तर 1 रेंज	650-694
स्तर 2 कट	695	स्तर 2 रेंज	695-736
स्तर 3 कट	737	स्तर 3 रेंज	737-779
स्तर 4 कट	780	स्तर 4 रेंज	780-850

ग्रेड 5 ELA/L			
स्तर 1 कट	650	स्तर 1 रेंज	650-699
स्तर 2 कट	700	स्तर 2 रेंज	700-738
स्तर 3 कट	739	स्तर 3 रेंज	739-779
स्तर 4 कट	780	स्तर 4 रेंज	780-850

ग्रेड 6 ELA/L			
स्तर 1 कट	650	स्तर 1 रेंज	650-704
स्तर 2 कट	705	स्तर 2 रेंज	705-740
स्तर 3 कट	741	स्तर 3 रेंज	741-779
स्तर 4 कट	780	स्तर 4 रेंज	780-850

ग्रेड 7 ELA/L			
स्तर 1 कट	650	स्तर 1 रेंज	650-709
स्तर 2 कट	710	स्तर 2 रेंज	710-742
स्तर 3 कट	743	स्तर 3 रेंज	743-784
स्तर 4 कट	785	स्तर 4 रेंज	785-850

ग्रेड 8 ELA/L			
स्तर 1 कट	650	स्तर 1 रेंज	650-709
स्तर 2 कट	710	स्तर 2 रेंज	710-744
स्तर 3 कट	745	स्तर 3 रेंज	745-794
स्तर 4 कट	795	स्तर 4 रेंज	795-850

ग्रेड 3 गणति			
स्तर 1 कट	650	स्तर 1 रेंज	650-704
स्तर 2 कट	705	स्तर 2 रेंज	705-731
स्तर 3 कट	732	स्तर 3 रेंज	732-780
स्तर 4 कट	781	स्तर 4 रेंज	781-850

ग्रेड 4 गणति			
स्तर 1 कट	650	स्तर 1 रेंज	650-707
स्तर 2 कट	708	स्तर 2 रेंज	708-739
स्तर 3 कट	740	स्तर 3 रेंज	740-783
स्तर 4 कट	784	स्तर 4 रेंज	784-850

ग्रेड 5 गणति			
स्तर 1 कट	650	स्तर 1 रेंज	650-708
स्तर 2 कट	709	स्तर 2 रेंज	709-739
स्तर 3 कट	740	स्तर 3 रेंज	740-781
स्तर 4 कट	782	स्तर 4 रेंज	782-850

ग्रेड 6 गणति			
स्तर 1 कट	650	स्तर 1 रेंज	650-704
स्तर 2 कट	705	स्तर 2 रेंज	705-741
स्तर 3 कट	742	स्तर 3 रेंज	742-772
स्तर 4 कट	773	स्तर 4 रेंज	773-850

ग्रेड 7 गणति			
स्तर 1 कट	650	स्तर 1 रेंज	650-711
स्तर 2 कट	712	स्तर 2 रेंज	712-744
स्तर 3 कट	745	स्तर 3 रेंज	745-780
स्तर 4 कट	781	स्तर 4 रेंज	781-850

ग्रेड 8 गणति			
स्तर 1 कट	650	स्तर 1 रेंज	650-704
स्तर 2 कट	705	स्तर 2 रेंज	705-744
स्तर 3 कट	745	स्तर 3 रेंज	745-790
स्तर 4 कट	791	स्तर 4 रेंज	791-850